

ETW® 矢量大数据广告--效果验证

厦门金龙联合汽车工业有限公司 (大型客车)

2011年至今合作 6年

共获得了 21万6千多个外国潜在采购商

他们来自 214个国家及地区

上海柴油机股份有限公司 (柴油发动机)

2007年至今合作 10年

共获得了 40万多个外国潜在采购商

他们来自 220个国家及地区

安徽江淮银联重型工程机械有限公司 (叉车)

2010年至今合作 7年

共获得了 10万多个外国潜在采购商

他们来自 206个国家及地区

国机重工集团常林有限公司 (挖掘机...)

2009年至今合作 8年

共获得了 37万多个外国潜在采购商

他们来自 217个国家及地区

佛山市三水凤铝铝业有限公司 (铝型材)

2011年至今合作 6年

共获得了 11万5千多个外国潜在采购商

他们来自 203个国家及地区

新界泵业集团股份有限公司 (水泵)

2013年至今合作 4年

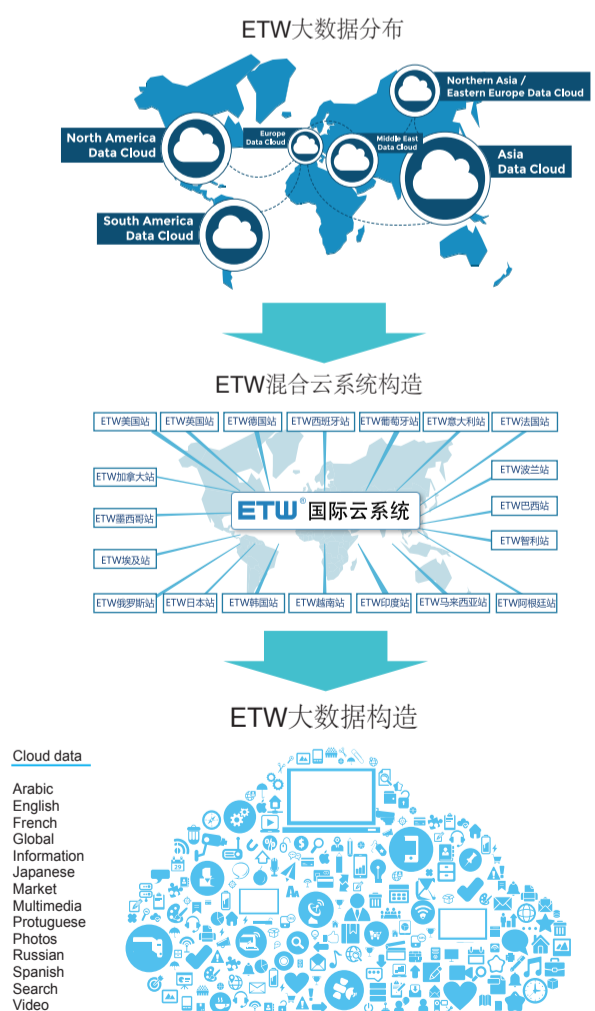
共获得了 15万多个外国潜在采购商

他们来自 197个国家及地区

★ 详情证明: www.etwservice.com/case

ETW云系统运行矢量大数据

对应全球采购商的各种不确定性



问: 为什么要使用ETW云系统?

答: 因为国际互联网是由不同国家网络连接起来构成, 跨国网络使用受到不同国家电信线路、网络构造以及宗教、语言、政治等因素约束; ETW云系统 (如左图) 能有效突破这些约束带来的障碍;

问: 为什么要使用大数据?

答: 大数据是多样数据, 能应对国际采购商的多种采购不确定行为; 大数据状态把采购商的不确定性变成了确定性;

“ETW云系统运行大数据”让你拥有全球150多个国家的市场!

ETW简介

ETW国际 (包括ETW) 是上海等势线计算机科技有限公司的简称及注册商标, 2005年在上海浦东成立的全资内资公司, 公司注册资金1018万, 员工300多人, 多名博士硕士以及归国留学生为主要公司骨干力量, 公司经上海政府批准雇用了大量的不同国家外国员工;

ETW国际总部在中国上海, 是上海浦东国际商会副会长、上海浦东对外经济贸易企业协会副会长单位, 自2011年8月, ETW国际通过国家商务部批准, 对海外进行了投资, 目前在美国芝加哥、日本的福冈、日本的东京、智利的圣地亚哥投资建立了子公司;

